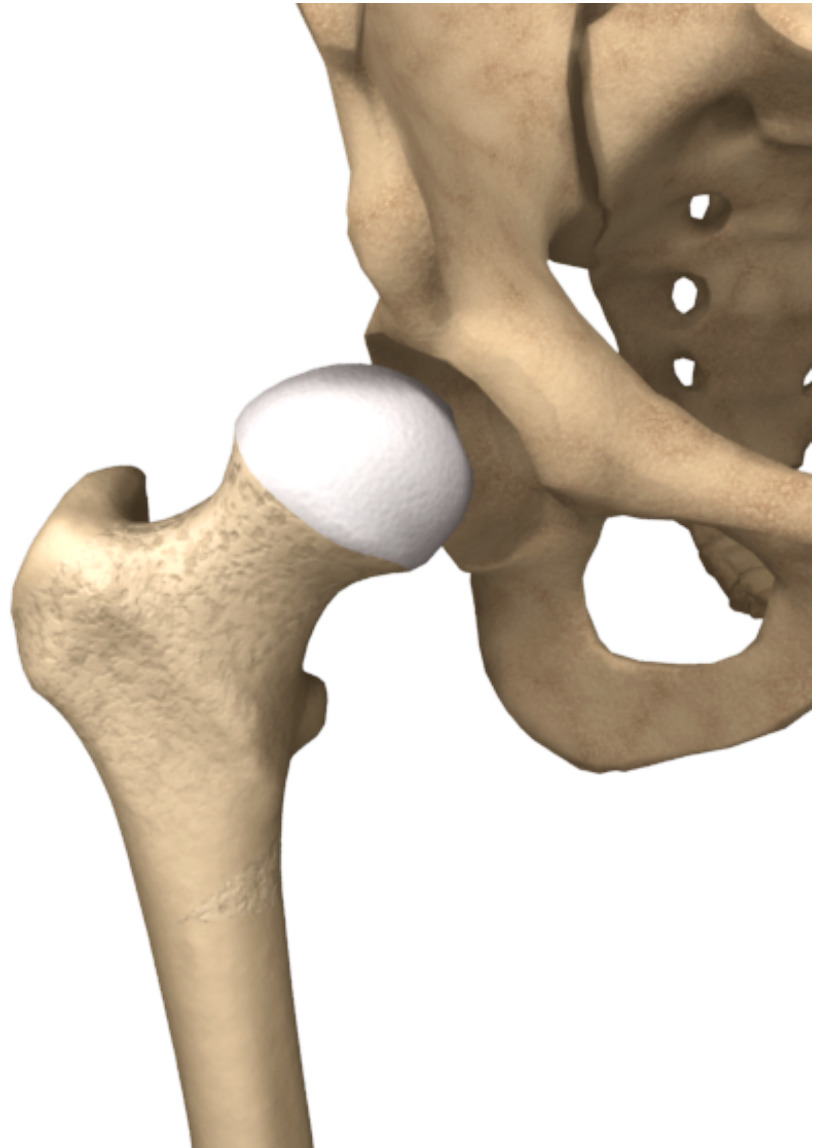
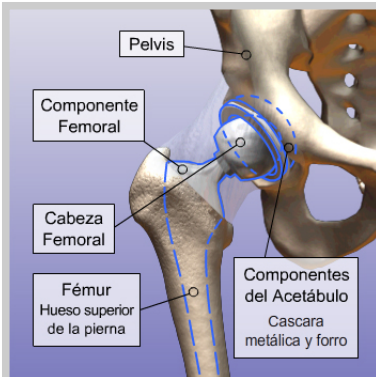


# Revisión de reemplazo de cadera

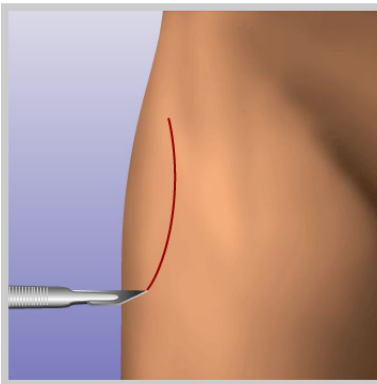
Con el tiempo, los componentes originales de un reemplazo total de cadera se desgastan y se sueltan de la superficie del hueso a la cual estos componentes estaban firmemente pegados. Una revisión de reemplazo de cadera consiste de un intercambio de los componentes desgastados con componentes nuevos. La complejidad de este procedimiento depende de la gravedad del daño que han sufrido las superficies de hueso a las cuales los componentes estaban fijados. Componentes especializados, injertos de hueso, y cemento pueden ser usados para reconstruir la articulación de la cadera.





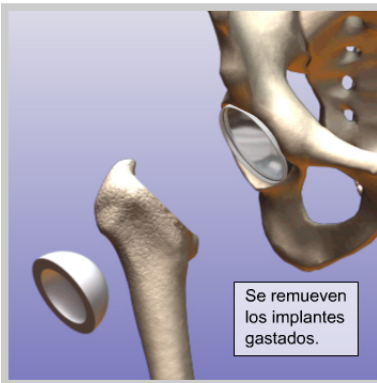
### ***Introducción de revisión de reemplazo de cadera***

Con el tiempo, los componentes originales de un reemplazo total de cadera se desgastan y se sueltan de la superficie del hueso a la cual estos componentes estaban firmemente pegados. Una revisión de reemplazo de cadera consiste de un intercambio de los componentes desgastados con componentes nuevos. La complejidad de este procedimiento depende de la gravedad del daño que han sufrido las superficies de hueso a las cuales los componentes estaban fijados. Componentes especializados, injertos de hueso, y cemento pueden ser usados para reconstruir la articulación de la cadera.



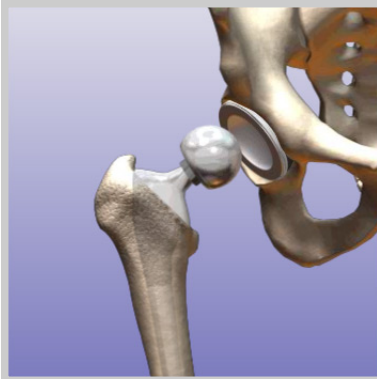
### ***Incisiones***

Se realiza una pequeña incisión alrededor de la articulación de la cadera, en la parte anterior o en la parte lateral de la cadera. Normalmente, se utiliza la incisión usada durante el reemplazo total de cadera inicial. Los músculos, los tendones, y la cápsula de la articulación se mueven de la articulación para exponer la cabeza del fémur y el acetábulo.



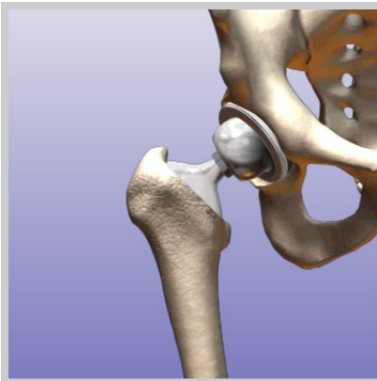
### ***Removiendo la cabeza femoral***

La cadera se posiciona para exponer la articulación. Luego, los componentes viejos del fémur y del acetábulo se remueven, y las superficies respectivas se limpian en preparación de los nuevos componentes.



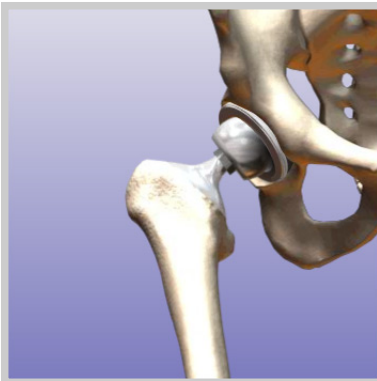
### ***Ajustando los implantes artificiales***

Los nuevos componentes se ajustan precisamente en su posición. Se puede usar cemento para asegurar el tubo metálico del implante en su lugar. Luego, la cabeza femoral metálica (bola) se fija en el tubo metálico del implante.



### ***Uniendo de nuevo la articulación de la cadera***

La articulación de la cadera se une de nuevo y todos los tejidos que rodean la articulación se regresan a su posición normal.



### ***Finalización del procedimiento***

Comparado al procedimiento original y debido a la complejidad de la revisión, algunos pacientes pueden estar limitados en su movilidad y en sus actividades después de la revisión de reemplazo de cadera.